

AAD ANNUAL MEETING

# AEDV highlights

SAN DIEGO   
8-12 MARZO



#AEDVENAAD2024



ACADEMIA ESPAÑOLA  
DE DERMATOLOGÍA  
Y VENEREOLOGÍA

AAD ANNUAL MEETING

**AEDV**  
*highlights*

**SAN DIEGO**   
8-12 MARZO



# LASER Y ESTETICA

## Rubén Del Río



ACADEMIA ESPAÑOLA  
DE DERMATOLOGÍA  
Y VENEREOLOGÍA



ACADEMIA ESPAÑOLA  
DE DERMATOLOGÍA  
Y VENEREOLOGÍA

AAD ANNUAL MEETING  
**AEDV**  
*highlights*

SAN DIEGO   
8-12 MARZO



**NO TENGO CONFLICTOS  
DE INTERÉS**



# QUELOIDES

- Se asocian a varias comorbilidades: HTA, aterosclerosis y dermatitis atópica
- Afectan la calidad de vida; medida en DLQI en grado similar a la psoriasis
- Parche de flurandrenolida o solución de clobetasol oclusiva
- 5-FU intralesional menos riesgo de atrofia/telangiectasias que la TA pero más de HPI y ulceración
- Pentoxifilina 400 mg/12h
- Dupilumab: los queloides muestran un aumento de IL4/13



# PIELES DE FOTOTIPOS ALTOS (skin of color, SOC)

AAD ANNUAL MEETING  
**AEDV** highlights

SAN DIEGO  
8-12 MARZO

- USA: 2050 un 50-60 % de la población será fototipo IV-VI
- Mayor incidencia de discromías y de complicaciones con láser y EBD
- Prestar atención a surcos palmares, realizar test
- Láser: longitudes de onda largas, spots grandes, bajar fluencia, aumentar tiempo de pulso, cooling, láseres no ablativos
- RF, RF con agujas, HIFU, criolipólisis, microcoring son técnicas más seguras
- En los ensayos clínicos la mayoría no incluyen pacientes SOC
- Combinar láser 1927 nm con láser de ps menos riesgo de HPI



# PIELES DE FOTOTIPOS ALTOS (skin of color, SOC)

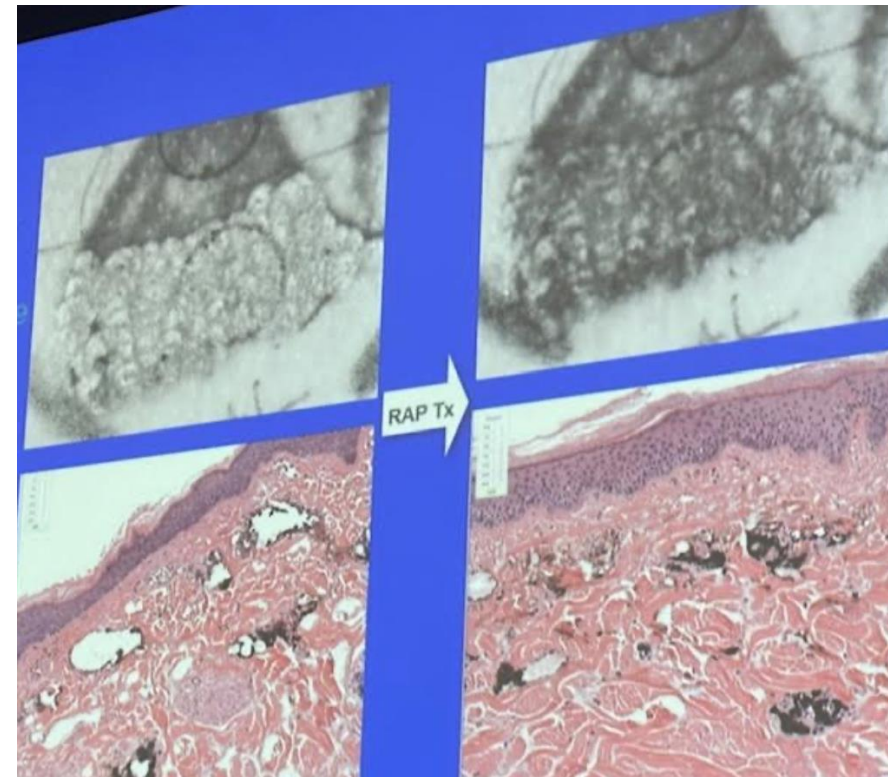
AAD ANNUAL MEETING  
**AEDV**  
highlights

SAN DIEGO  
8-12 MARZO

- Se recomienda para evitar la hiperpigmentación: Polypodium leucotomos, glutatión liposomado, Vit E, niacinamida, pycnogenol y extracto de semillas de uva
- Blanqueadores recientes:
- metimazol, metformina, resveratrol, silimarin, tiamidol.
- Concepto Pigmentación “estática” vs “dinámica”
- La dinámica une pigmentación e inflamación y cambia con el tiempo (melasma/HPI)

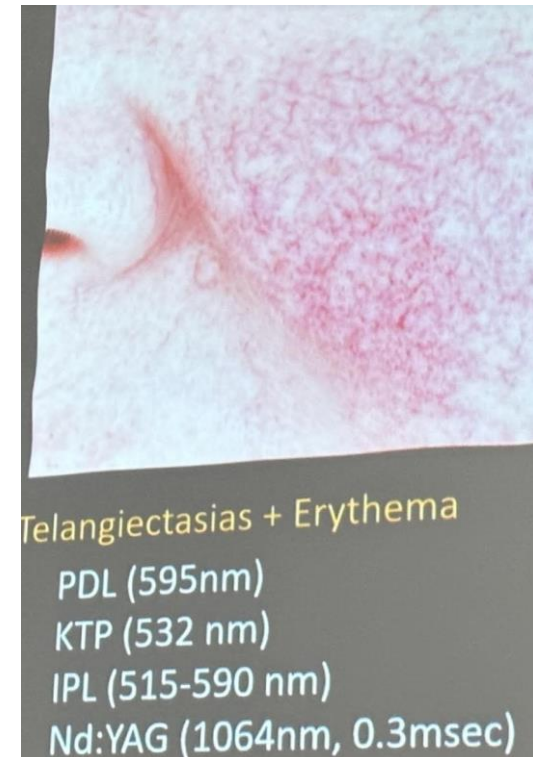


- Dr Ross, técnicas para aumentar la eficacia del láser
- Ondas de choque (Rapid Acoustic Pulse technology, RAP): eliminan las vacuolas dérmicas y se pueden realizar más pases
- Técnica R20
- Uso combinado:
  - con piezas fraccionadas de ns-ps o
  - con fraccionado ablativo Er-CO2



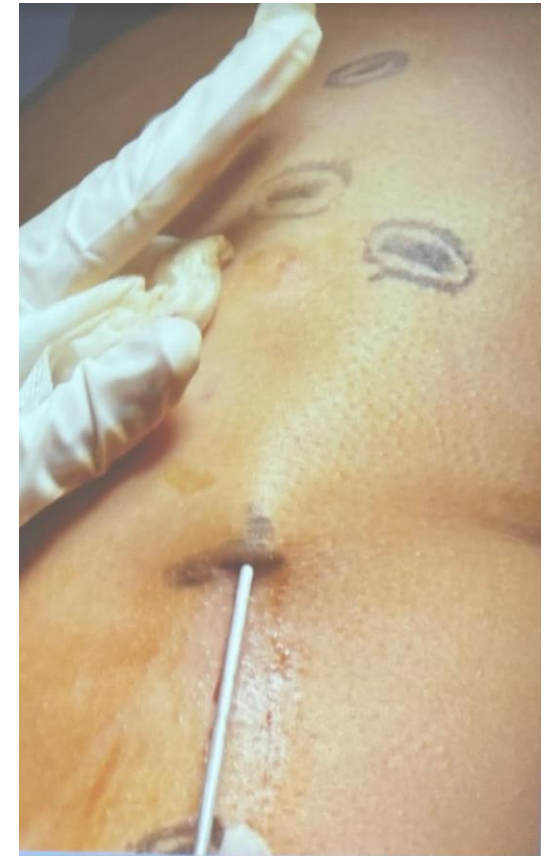
# ROSACEA

- Diferentes láseres/IPL según el tipo de rosácea
- Telangiectasias: KTP 532 nm, PDL 595 nm
- Eritema difuso: KTP 532 nm spot grande (sólo fototipos claros), 1064 nm en microsegundos
- IPL para eritema difuso pero en modo focal tb para vasos aislados
- “The redder the better” : usar cremas o técnicas que aumenten vasodilatación para más cromóforo/eritema: frotar, calentar la piel, beber vino, correr, calentar la habitación, posición tredelenburg.
- Muy importante el enfriamiento en láser vascular
- Rol de la toxina botulínica diluida 10-20 U





- Papel o impacto de la semaglutida en la actualidad y cómo repercute en el descenso de los procedimientos en consulta.
- Deoxicolato: media de 12 mL por sesión
- Muscular: HIFEM y EMS, la cuestión es si la eficacia dura en el tiempo
- Celulitis: subcisión en áreas premarcadas con cánula gruesa
- Son casos con tractos muy fibrosos
- En laxitud se prefieren los HIFU y los bioestimuladores para volumen



AAD ANNUAL MEETING

# AEDV highlights

SAN DIEGO   
8-12 MARZO



La Academia Española de Dermatología y Venereología expresa su agradecimiento al patrocinador UCB, por su especial apoyo y contribución con la actividad formativa Highlights 2024.

AAD ANNUAL MEETING

# AEDV highlights AEDV

SAN DIEGO   
8-12 MARZO



ACADEMIA ESPAÑOLA  
DE DERMATOLOGÍA  
Y VENEREOLOGÍA

# GRACIAS